

# 人工智能产业加速中心

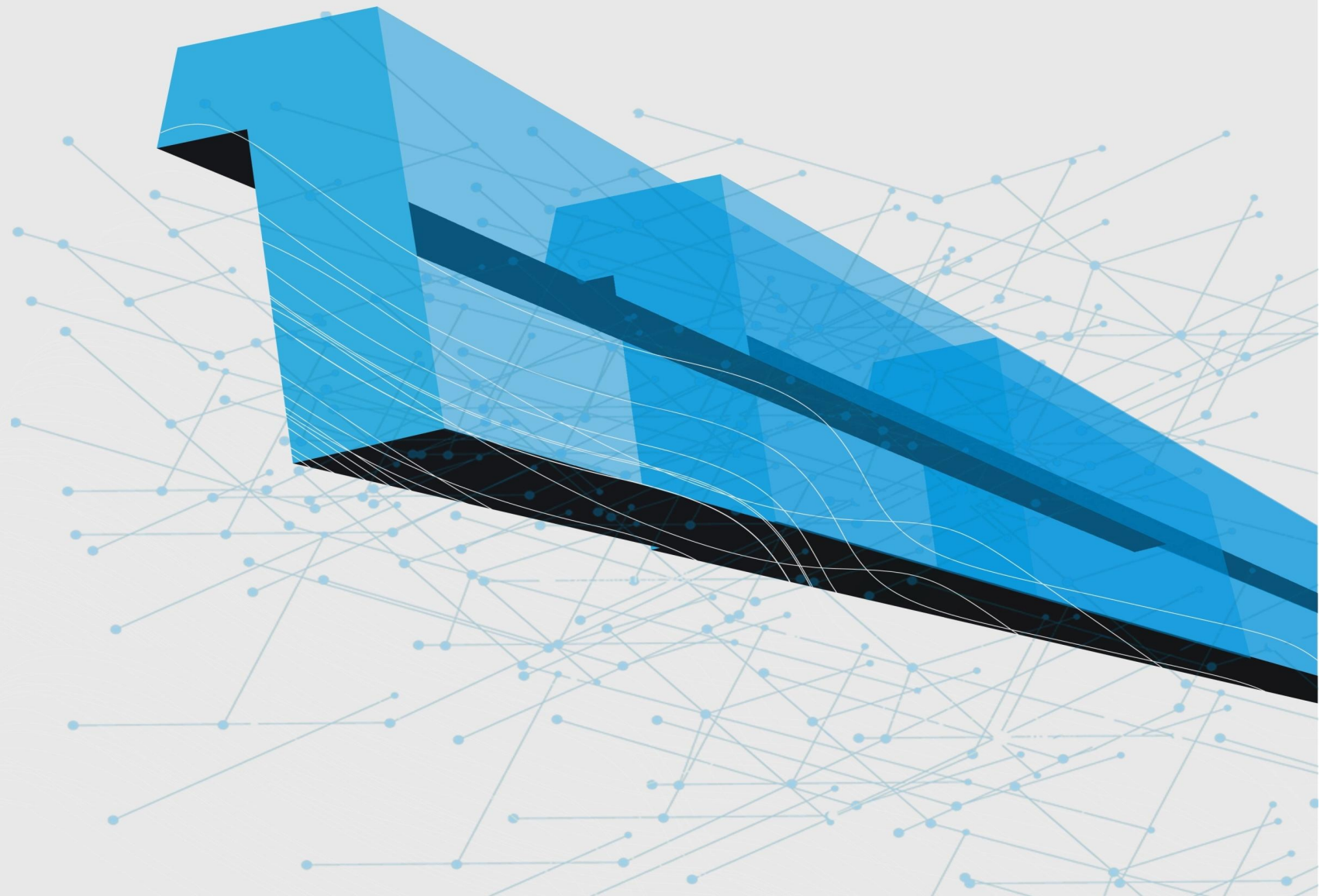
## 设计方案



## 第一部分 The first part Project Overview

- 项目总述

### 1.1 项目概况 Project overview





鼓楼区是福建省会福州市的核心城区，是省市政治、经济、文化中心及金融服务业中心。辖区面积**35.43**平方公里，户籍人口**61.3**万人，汇集了全省最优质的政商、教育、医疗、旅游资源，习近平总书记曾形象地称鼓楼为“开封府的开封府”。近年来，鼓楼区全方位推进高质量发展超越，加快打造现代化国际城市“最美窗口”，获评国家智能社会治理实验综合基地等**30**多项国家级荣誉，人均GDP达**35.3**万元，位列全国第八、全省第一。

为贯彻落实习近平总书记“推进互联网、大数据、人工智能同实体经济深度融合，推动制造业产业模式和企业形态根本性转变，促进我国产业迈向全球价值链中高端”的重要指示精神，鼓楼区计划依托五凤工业园区，建设人工智能产业加速中心，引进AI算力基础及数据资源管理领域龙头企业落地，打造全省乃至东南沿海的人工智能产业示范区。

五凤工业园区（铜盘璟居）位于鼓楼北片区交通主干道铜盘路西侧，北接福州软件园和三环路，南连二环路，路网四通八达。园区于**2020年3月**开工，预计今年**10月中旬**交付，占地面积**16.6**亩，建筑面积**4.86**万平方米，总投资**7.3**亿元，包含**2**栋**1.6**万平方米住宅和**1**栋**1**万平方米商务办公楼，地下车位**452**个，约**7000**平方米商务办公楼计划用于人工智能产业加速中心建设。项目建成后将承接软件园片区产业溢出效应，打造创新创业氛围浓厚、品牌效应和影响力兼具的福州市科创走廊重要节点。

鼓楼区将按照“创新全要素汇聚、产业全链条打造、平台全渠道对接、保障全体系推进”的工作模式，为企业提供有力保障：一是出台一系列扶持措施，推进产业高质量发展；二是构建以市场需求为导向、以企业为主体的生态体系；三是汇聚一批行业重点企业，引进业内龙头；四是积极为企业争取专项补助，为产业发展提供充足的资金保障。

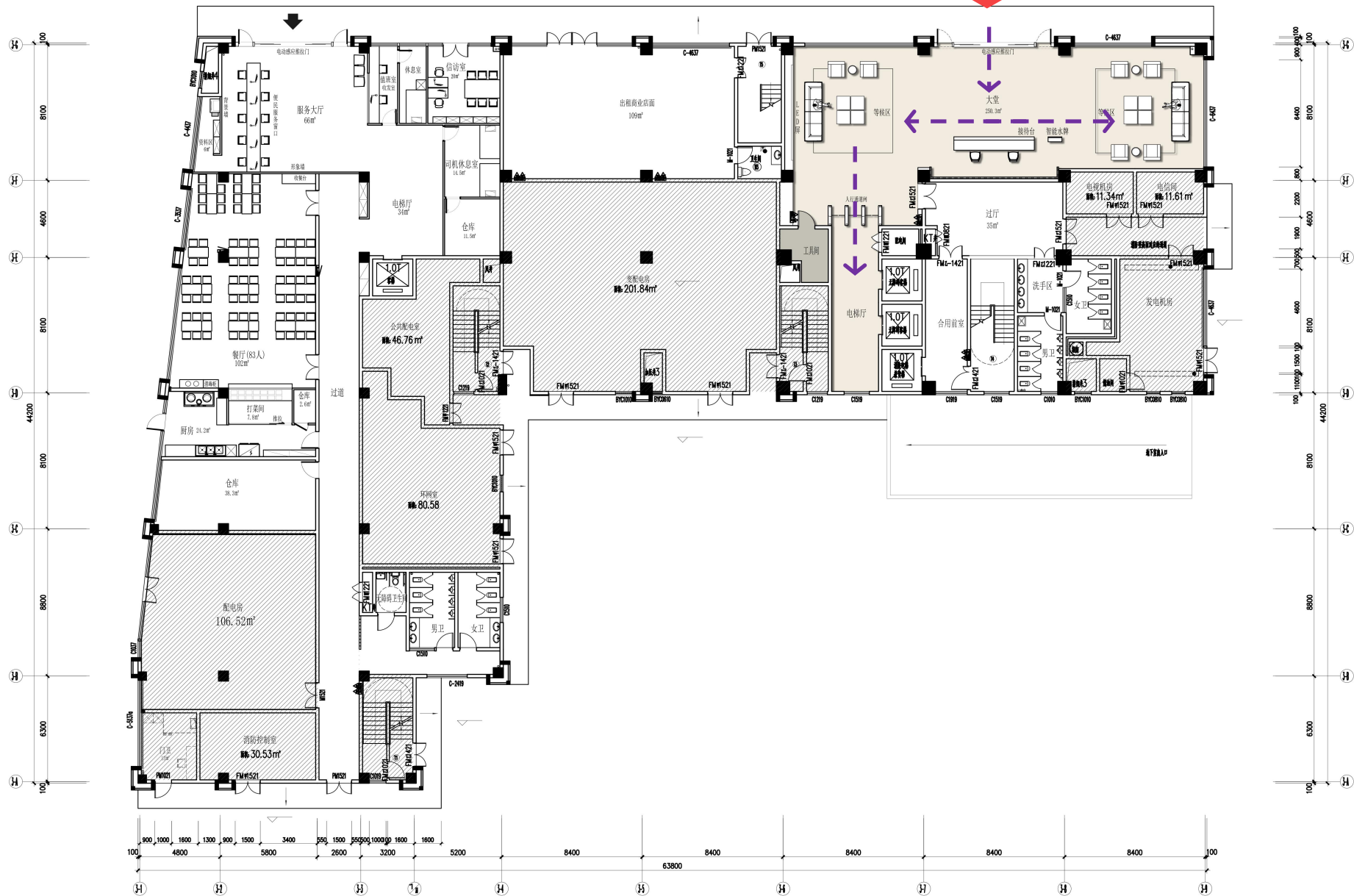
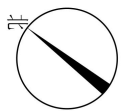
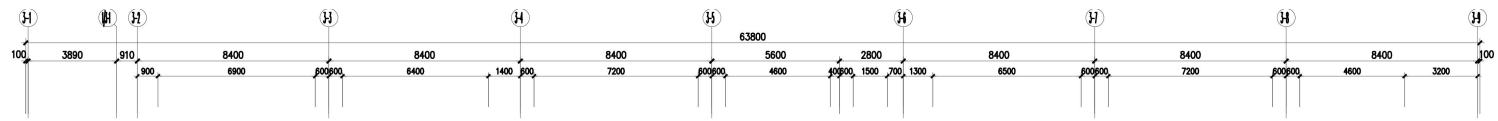


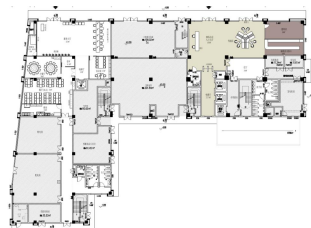
第三部分 The third part  
Design scheme

● 设计方案







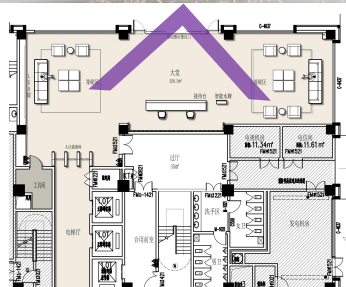




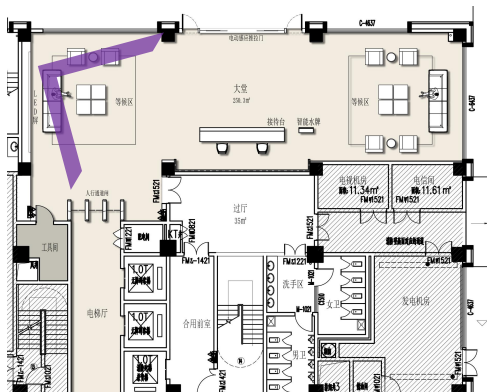


外观效果图

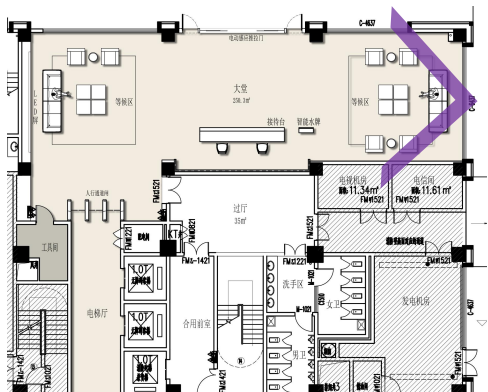














## 项目概算

序号	工程或费用名称	概算金额（万元）				
		土建工程	设备购置	安装工程	其他费用	合计
1	2	3	4	5	6	7
一	<b>工程费用</b>					<b>209</b>
1	<b>精装修工程</b>					<b>83</b>
1.1	精装修工程	80				80
1.2	消防工程	3				3
2	<b>智能化安装工程</b>					<b>90</b>
2.1	综合布线			5		5
2.2	监控、广播、WiFi、门禁			5		5
2.3	信息发布系统			80		80
3	<b>暖通工程</b>					<b>7</b>
3.1	中央空调			7		7
4	<b>软装工程</b>					<b>29</b>
4.1	活动家具		4			4
4.3	标识系统及展陈制作		25			25
二	<b>工程建设其他费用</b>					<b>16</b>
1	工程审核费				2	2
2	工程设计费				9	9
3	图纸审查费				1	1
4	工程监理费				4	4
三	<b>项目总投资</b>	<b>83</b>	<b>29</b>	<b>97</b>	<b>16</b>	<b>225</b>

结束 谢谢!